

# Poznátky k BOZP železničních staveb

Nikolas Nitran  
oddělení koordinátorů BOZP na staveništi SSZ

Brno, 6. 3. 2024



# Mimořádné události

- **Střet stavební mechanizace s drážním vozidlem**
- **Střet drážního vozidla s materiálem**
- **Ústřední registr mimořádných zásilek**
- **Kontakt na zastavení provozu a elektrodispečera**
- **Školit a seznamovat pouze prokazatelně nestačí**







# Mimořádné události





# Mimořádné události



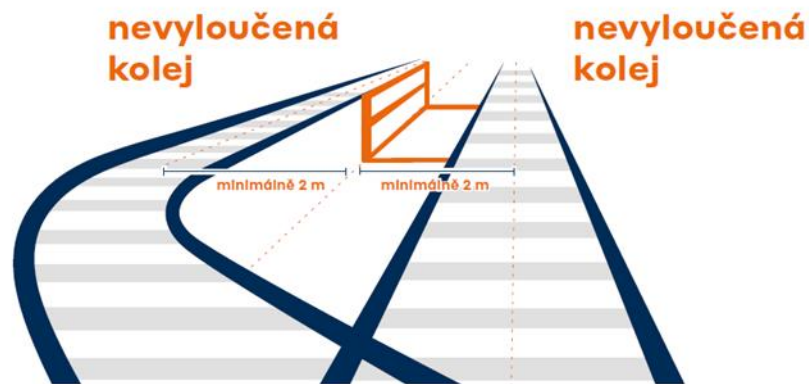


# Sankce

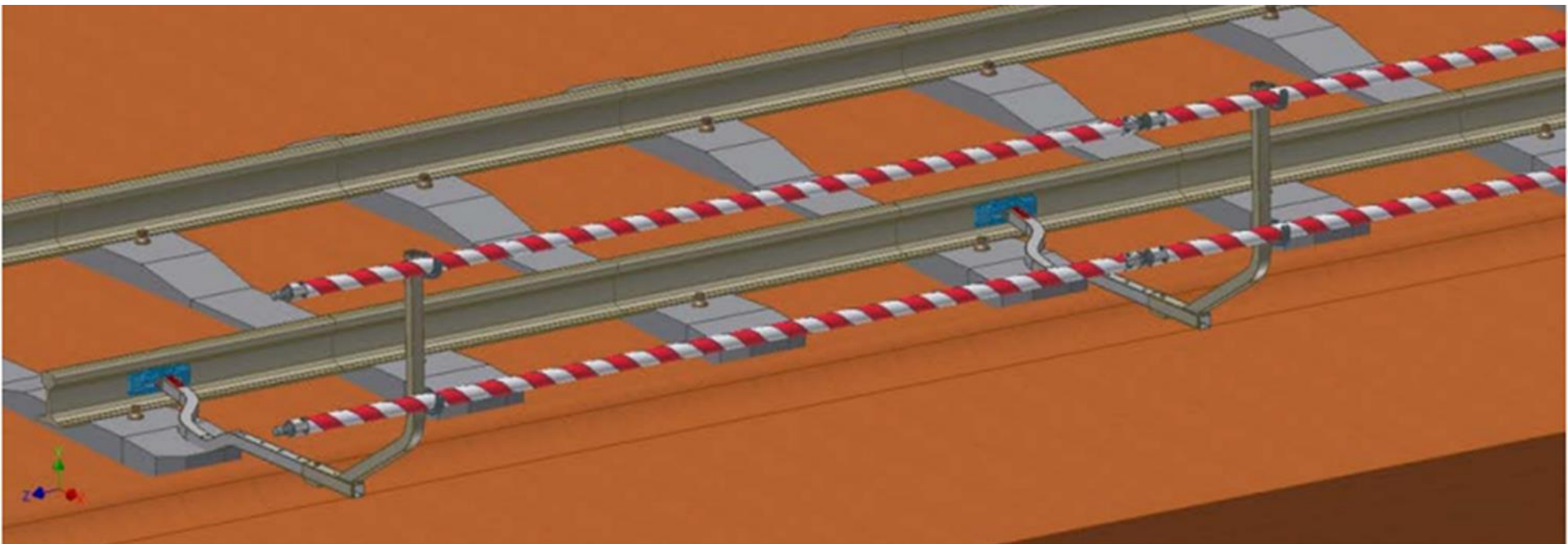
- Zhotovitel **odmítne součinnost nebo plnění podmínek** koordinátora BOZP při práci na Staveništi...
- Dojde **kvůli nedbalosti, úmyslnému** jednání nebo porušení Smlouvy Zhotovitelem, Personálem zhotovitele nebo jakýmkoli jejich příslušným zástupcem případně někým jiným, kdo je přímo nebo nepřímo zaměstnán kýmkoli z nich, **ke škodě** na jakýchkoliv nemovitých či movitých věcech nebo jinému porušení technologické kázně, **které způsobí omezení provozování dráhy** specifikované v Příloze k nabídce...
- Pro případ, kdy Personál zhotovitele nebo jiná osoba podílející se na realizaci Díla **nepoužije osobní ochranné pracovní prostředky stanovené koordinátorem BOZP v plánu BOZP** na staveništi, **je Zhotovitel povinen uhradit smluvní pokutu** ve výši XX XXX Kč, za každý zjištěný případ.

# Novinky ze zajištění bezpečnosti a provozuschopnosti

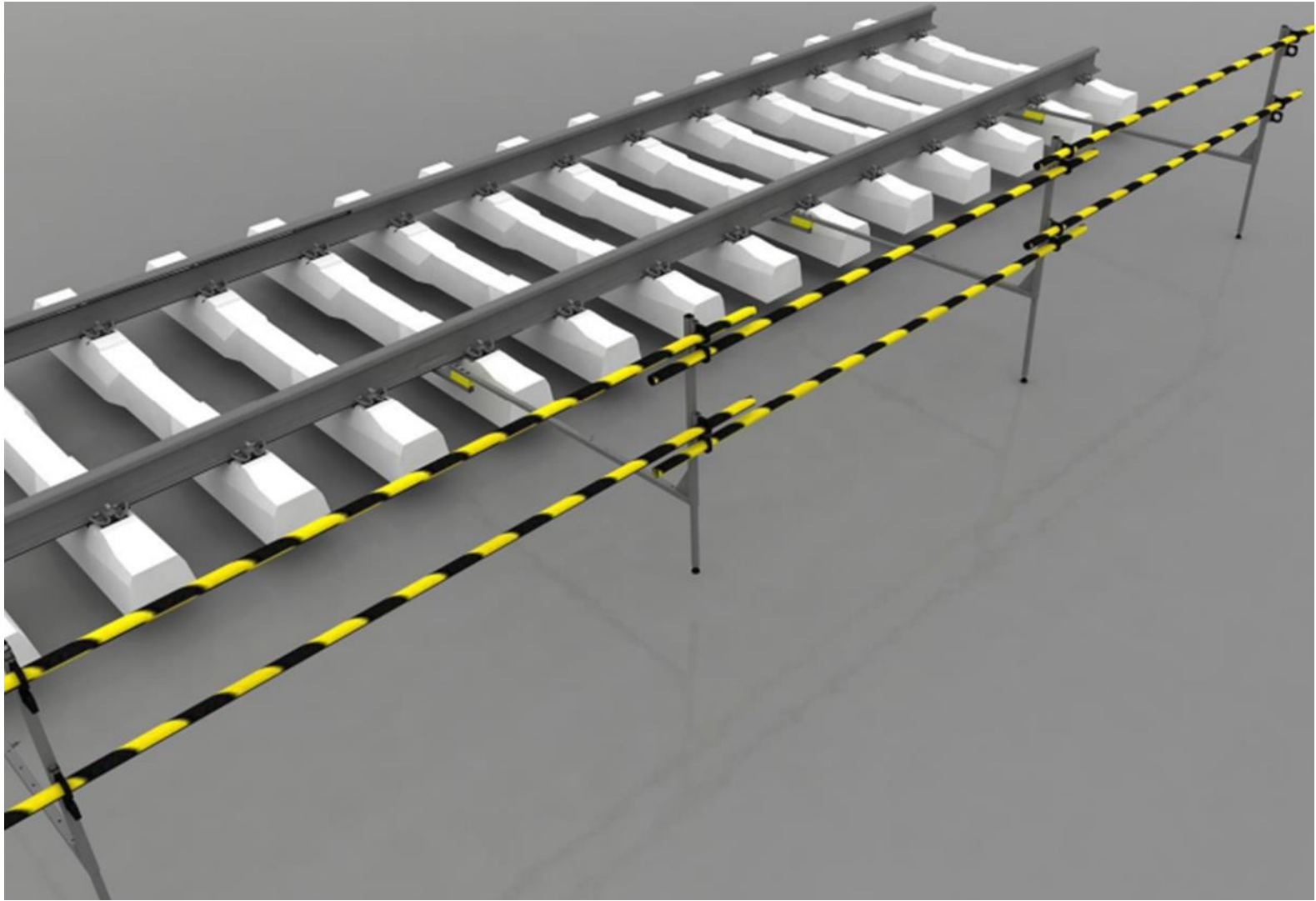
- Rozšířený seznam schválených bezpečnostních zábran
- Pokyn generálního ředitele ve věci stanovení podmínek pro používání bezpečnostních zábran na dráze provozované státní organizací Správa železnic - SŽ PO-11/2023-GŘ
- V této stavební sezoně se spustí ověřovací provoz TWS
- Virtuální zeď dvoucestné mechanizace
- Přenos informací o uložených inženýrských sítích



# Magnetická ochranná bariéra TRACKSAFE BARRIER (RSS)



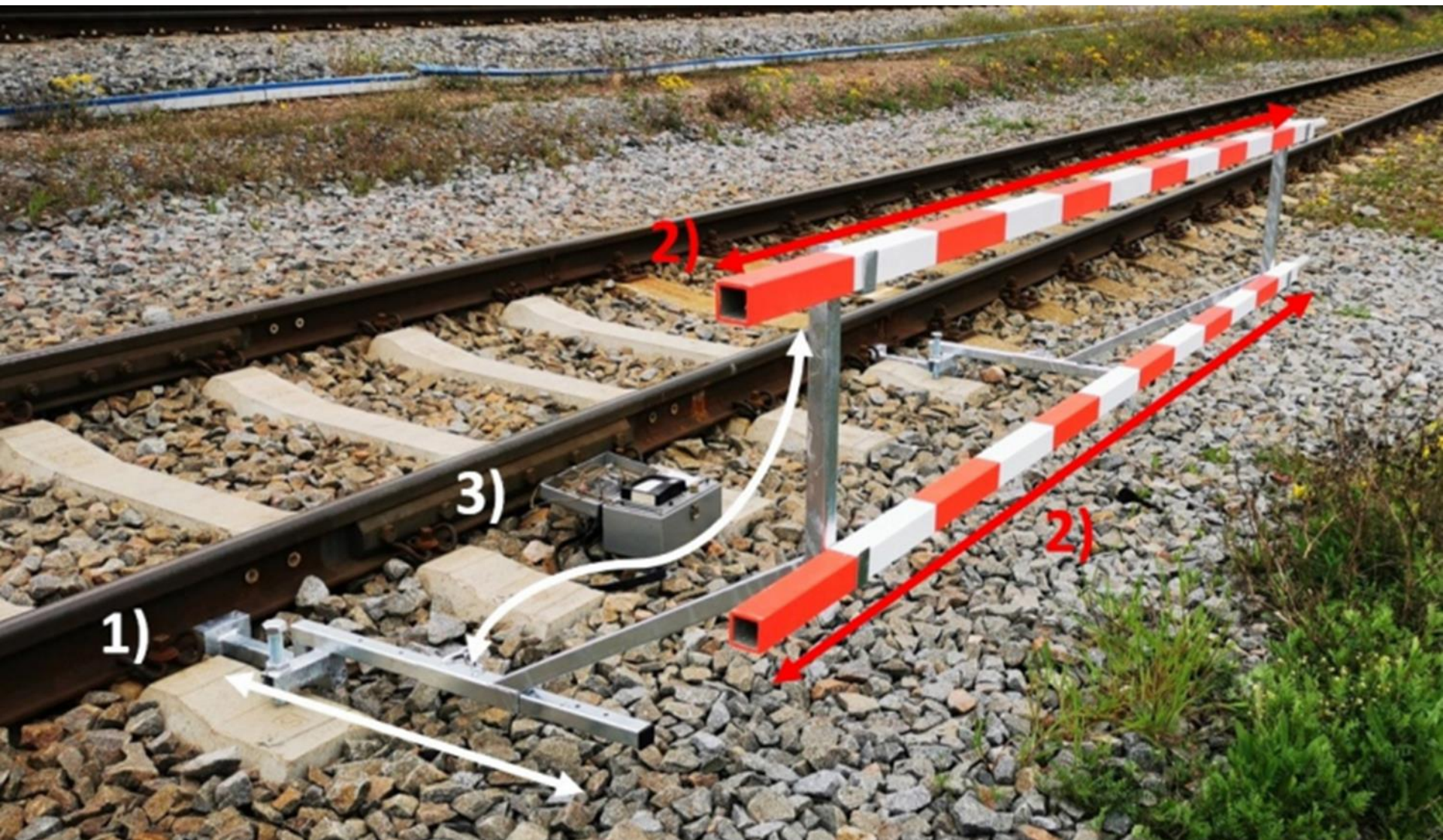
# Pevná zábrana Fast'n Easy



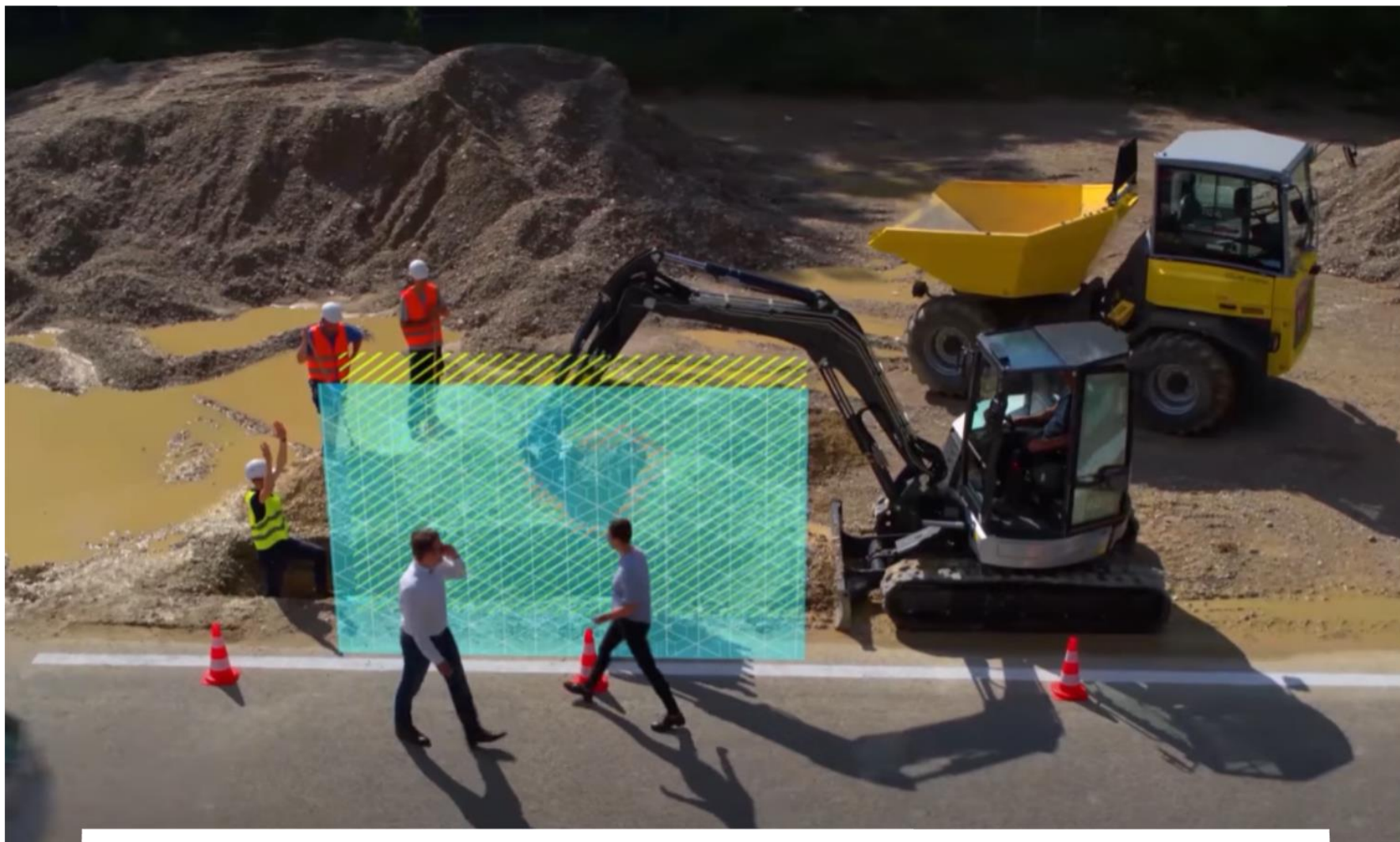
# Bezpečnostní zábrana BZSw01

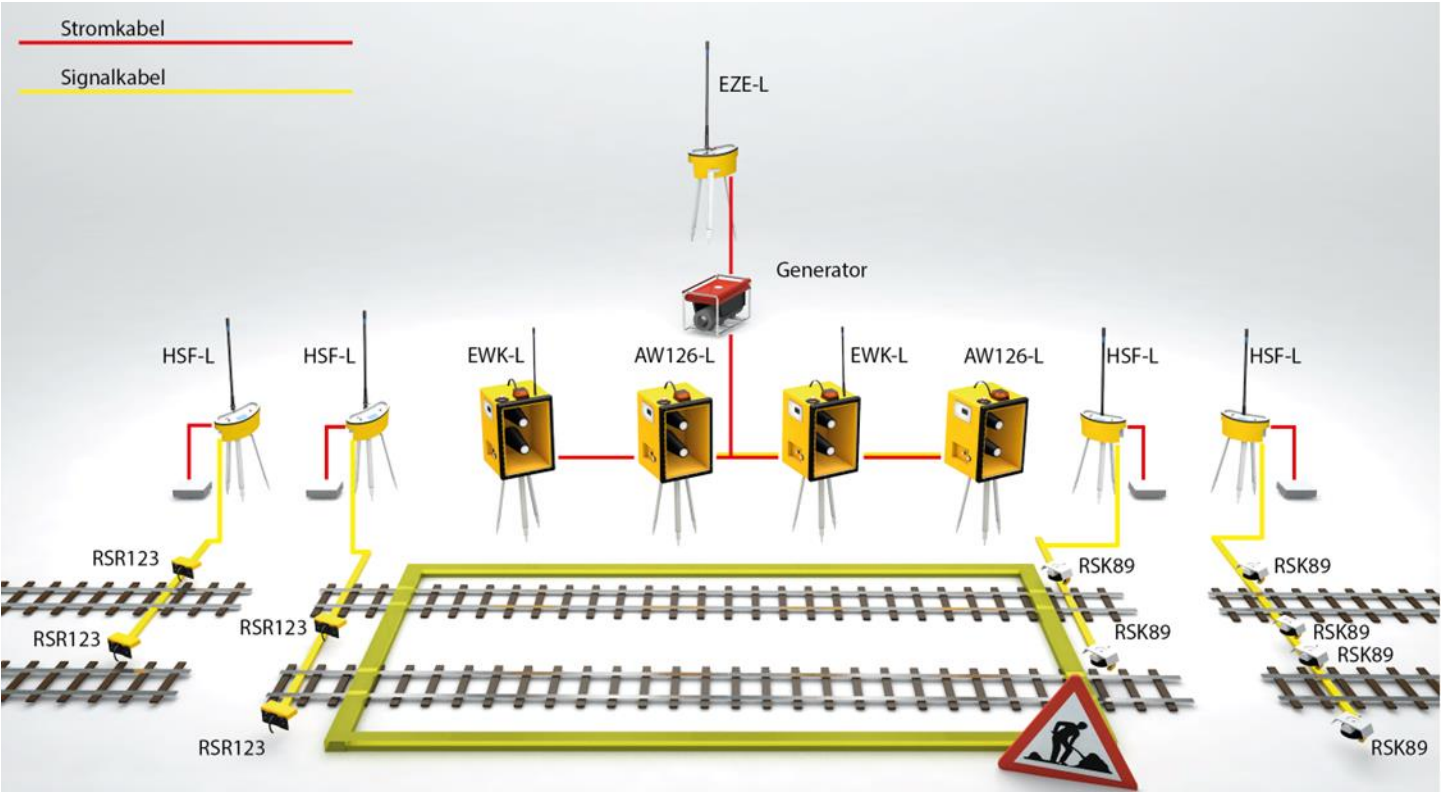


# Bezpečnostní zábrana CHT PCE 01



# Virtuální zed'

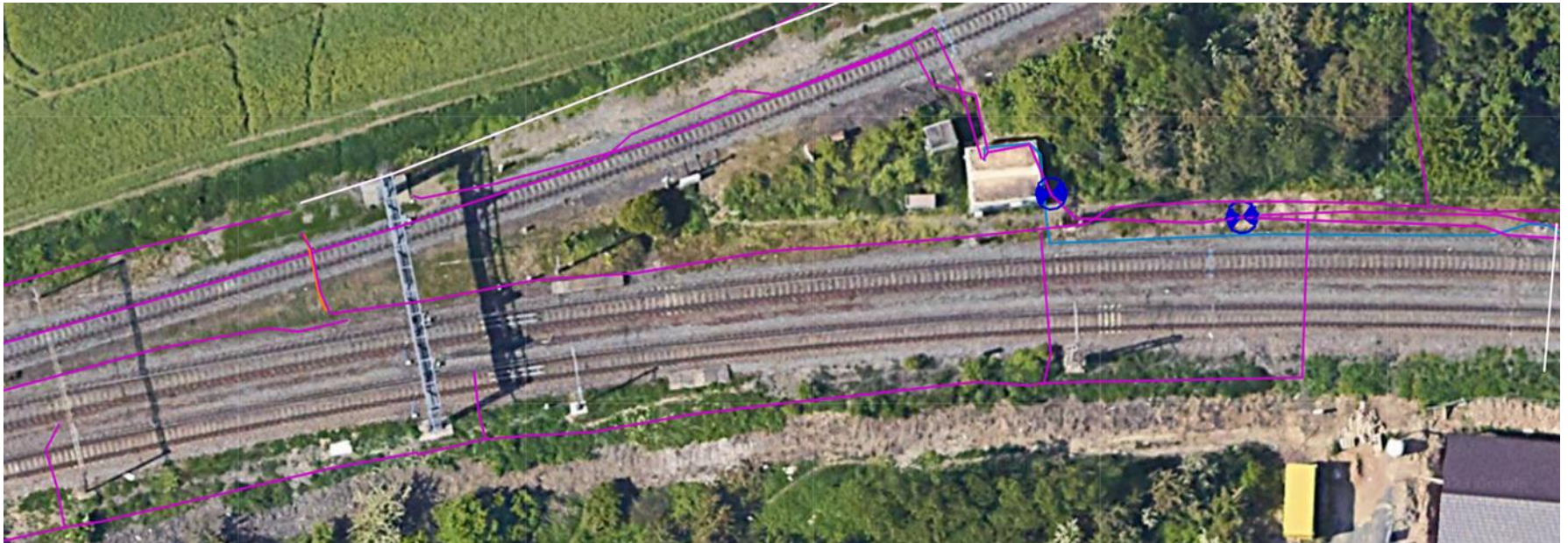






# Mapový podklad

Cílem je vytvoření vrstev vedení kabelových tras v mapovém podkladu v běžně využívané aplikaci. Data pro import mohou být ve formátu \*.KML a/nebo \*.GPX.



# Požadavky na koordinátory

- Informovat o rizicích a navrhovaných opatřeních projektanta
- Zpracování opatření pro prolínání a souběh jednotlivých prací
- Zabezpečení staveniště proti vstupu nepovolaných osob
- Pokyn generálního ředitele stanovující podmínky pro přístupy osob v prostoru stavby - SŽ PO-09/2021-GŘ
- Vyžadovat vybavení dvoucestné mechanizace virtuální zdí
- Navrhování umístění bezpečnostních zábran

# Požadavky na zhotovitele

- Větší zapojení OZO v prevenci rizik
- Najímání podzhotovitelů – čím levnější, tím horší
- Pracovat se zaměstnanci při seznamování
- Povolení ke vstupu do míst veřejnosti nepřístupný (VŠ-00, VŠ-01)
- Oborná způsobilost dle Zam1

# Děkuji za pozornost

**Oddělení koordinátorů BOZP**

Nikolas Nitran